

## Einsetzen von WordTemplateHandler

Unter [WordTemplateHandler](#) finden sie nähere Informationen zum Einsatz des Handlers.

### Boolean verarbeiten

Wenn eine Prozessvariable „bool“ als Prefix hat, versucht der Wordtemplatehandler den Wert in Ja/Nein Umzuwandeln.

Variable	Wert	Ergebnis im Template
sbahilft	true	<b>true</b>
boolsbahilft	true	<b>Ja</b>

### Variablen werden nicht angezeigt

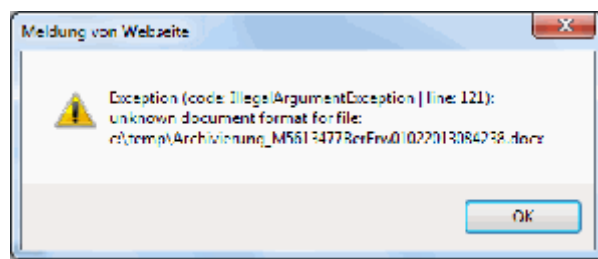
Liegt eine Variable im Template in einem Seitenumbruch, wird diese im PDF nicht angezeigt. Die Variable muss so gekürzt werden (oder verschoben), dass Sie nicht mehr im Seitenumbruch liegt.



### Unknown Format

In [Version 3.4.6](#) kann beim erstellen eines PDF's folgende Fehlermeldung kommen:

Caused by: java.lang.IllegalArgumentException: unknown document format for file: /Users/Martin/dev/tmp/Reisekosten\_Kinzlmaier\_Jakob.docx



### Lösung:

server/default/lib/jodconvert-2.2.1

löschen und durch Version jodconverter-2.2.2 ersetzen. Diese können Sie [hier](#) herunterladen.

Server neustarten

From:

<https://wiki.tim-solutions.de/> - **TIM Wiki** / [NEW TIM 6 Documentation](#)

Permanent link:

<https://wiki.tim-solutions.de/doku.php?id=support:wordtemplatehandler>

Last update: **2021/07/01 09:52**

