

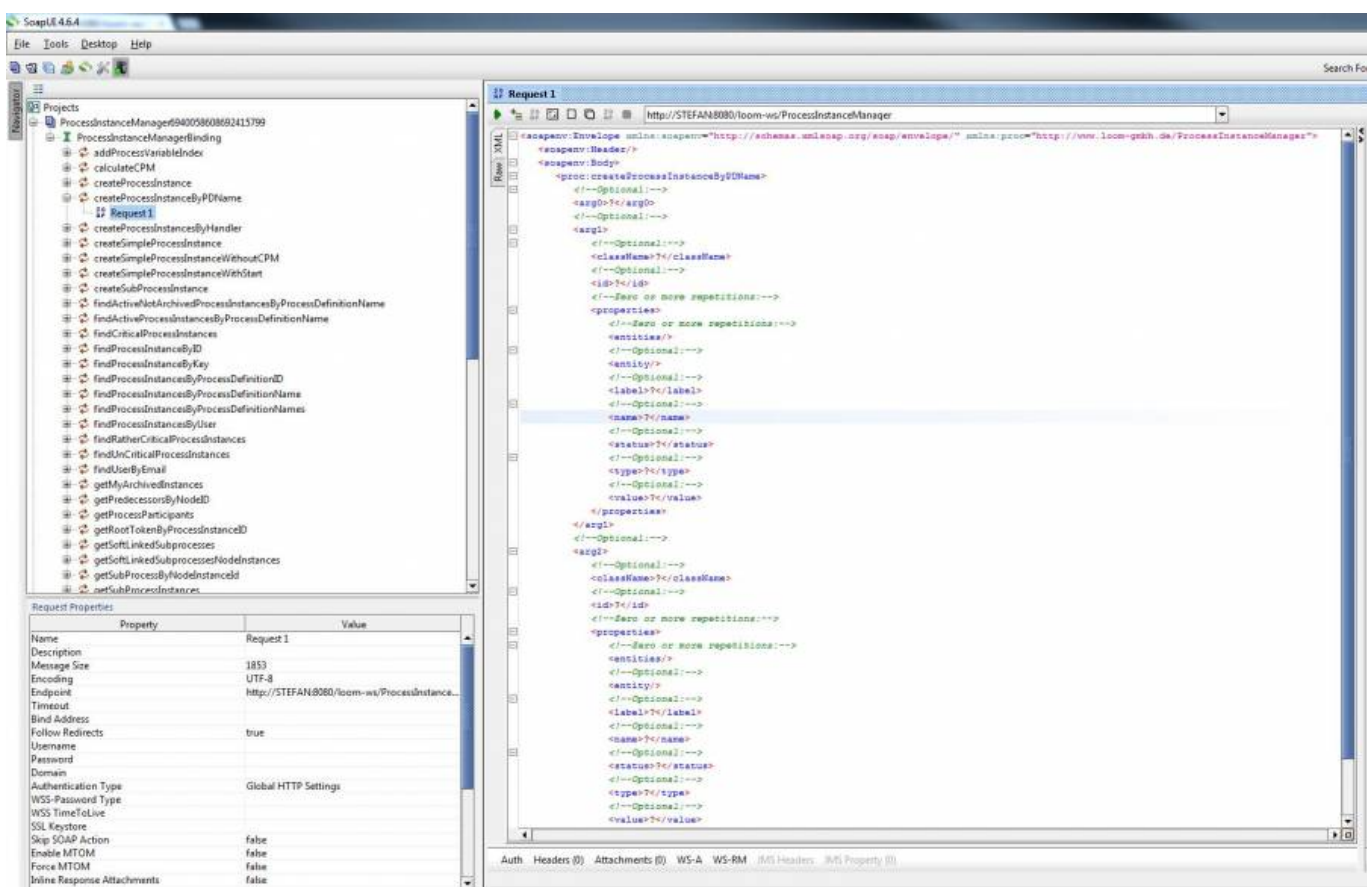
WSDL

Um die aktuelle WSDL auszulesen, kann folgende Datei genutzt werden:

```
<JBOSSPFAD>/server/default/data/wsd/loom.ear/loom-  
ejb.jar/ProcessInstanceManager<Zahl>.wsdl
```

Da bei jedem Neustart eine eine WSDL generiert wird, muss unbedingt die aktuellste WSDL des ProcessInstanceManagers eingelesen werden! Um eine Prozessinstanz zu starten, wird die Methode createProcessInstanceByPDName benötigt.

Für diese Dokumentation wird im weiteren Verlauf mit SoapUI gearbeitet.



die Struktur für den Aufruf angezeigt. Folgende Parameter werden erwartet:

- Prozessdefinitionname
- WSEntity (Hier wird später der Prozessname enthalten sein, falls dieser gesetzt werden soll)
- WSEntity (Hier werden die Prozessvariablen und dazugehörigen Werte enthalten sein)

Aufbau des XML zur Übertragung

Folgende Struktur muss eingehalten werden, um einen entsprechenden Prozess zu starten. Alle Werte

in Großbuchstaben müssen nach dem entsprechenden Wünschen angepasst werden.

```
<soap:Envelope xmlns:soap="http://schemas.xmlsoap.org/soap/envelope/">
<soap:Body>
<loom:createProcessInstanceByPDName
xmlns:loom="http://www.loom-gmbh.de/ProcessInstanceManager">
<arg0>PROZESSDEFINITIONSNAME</arg0>
<arg1>
  <id>0</id>
  <className>ProcessInstance</className>
  <properties>
    <name>name</name>
    <value>PROZESSINSTANZNAME</value>
  </properties>
</arg1>
<arg2>
  <id>0</id>
  <className>ProcessVariable</className>
  <properties>
    <name>PROZESSVARIABLENAME1</name>
    <value>PROZESSVARIABLEWERT1</value>
  </properties>
  <properties>
    <name>PROZESSVARIABLENAME2</name>
    <value>PROZESSVARIABLEWERT2</value>
  </properties>
</arg2>
</loom:createProcessInstanceByPDName>
</soap:Body>
</soap:Envelope>
```

Optional kann der Teil auch entfernt werden, falls im Prozess bereits ein [RenameInstanceHandler](#) eingesetzt wird.

```
<properties>
  <name>name</name>
  <value>PROZESSINSTANZNAME</value>
</properties>
```

From: <https://wiki.tim-solutions.de/> - [TIM Wiki](#) / [NEW TIM 6 Documentation](#)

Permanent link: <https://wiki.tim-solutions.de/doku.php?id=software:tim:webservices:startpibypdname&rev=1392200808>

Last update: **2021/07/01 09:59**

