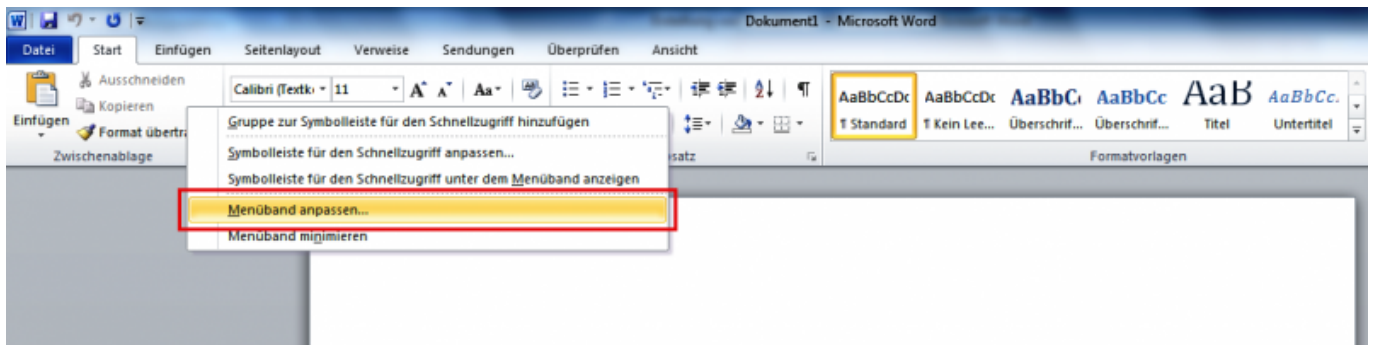
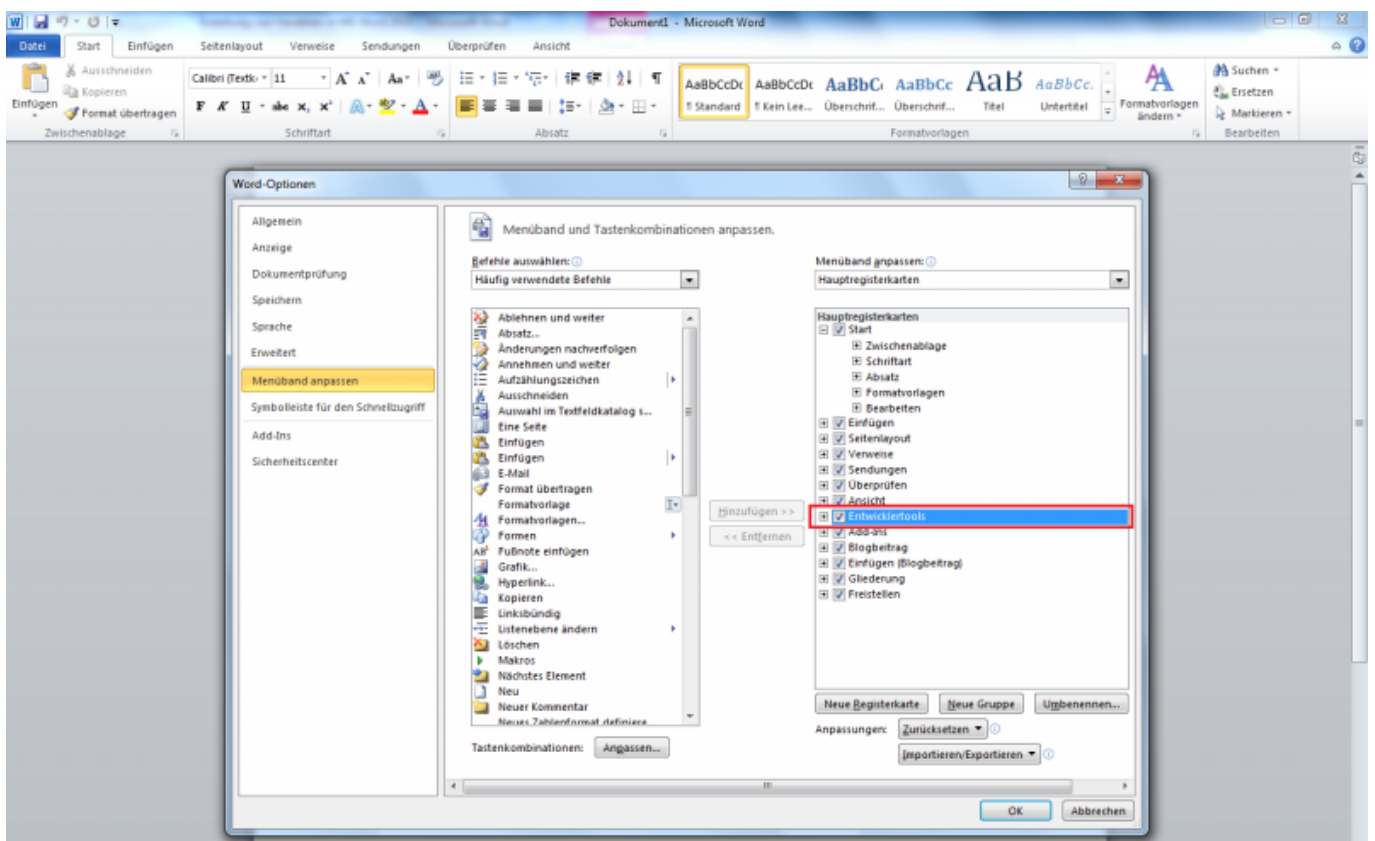


Erstellung von Feldern für Variablen im Wordtemplate

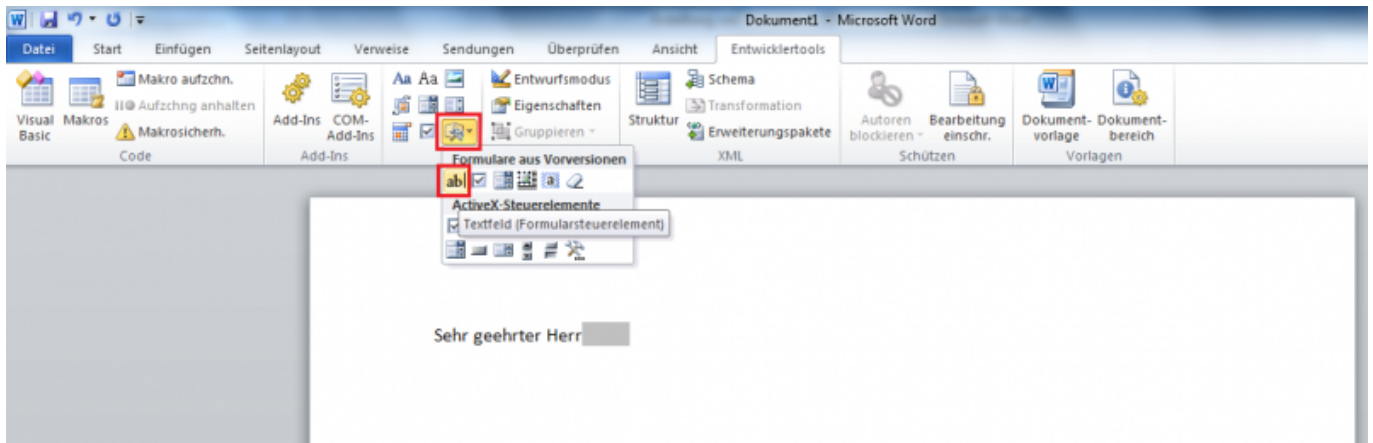
1. Rechtsklick in der Toolbar und Punkt "Menüband anpassen..." auswählen.



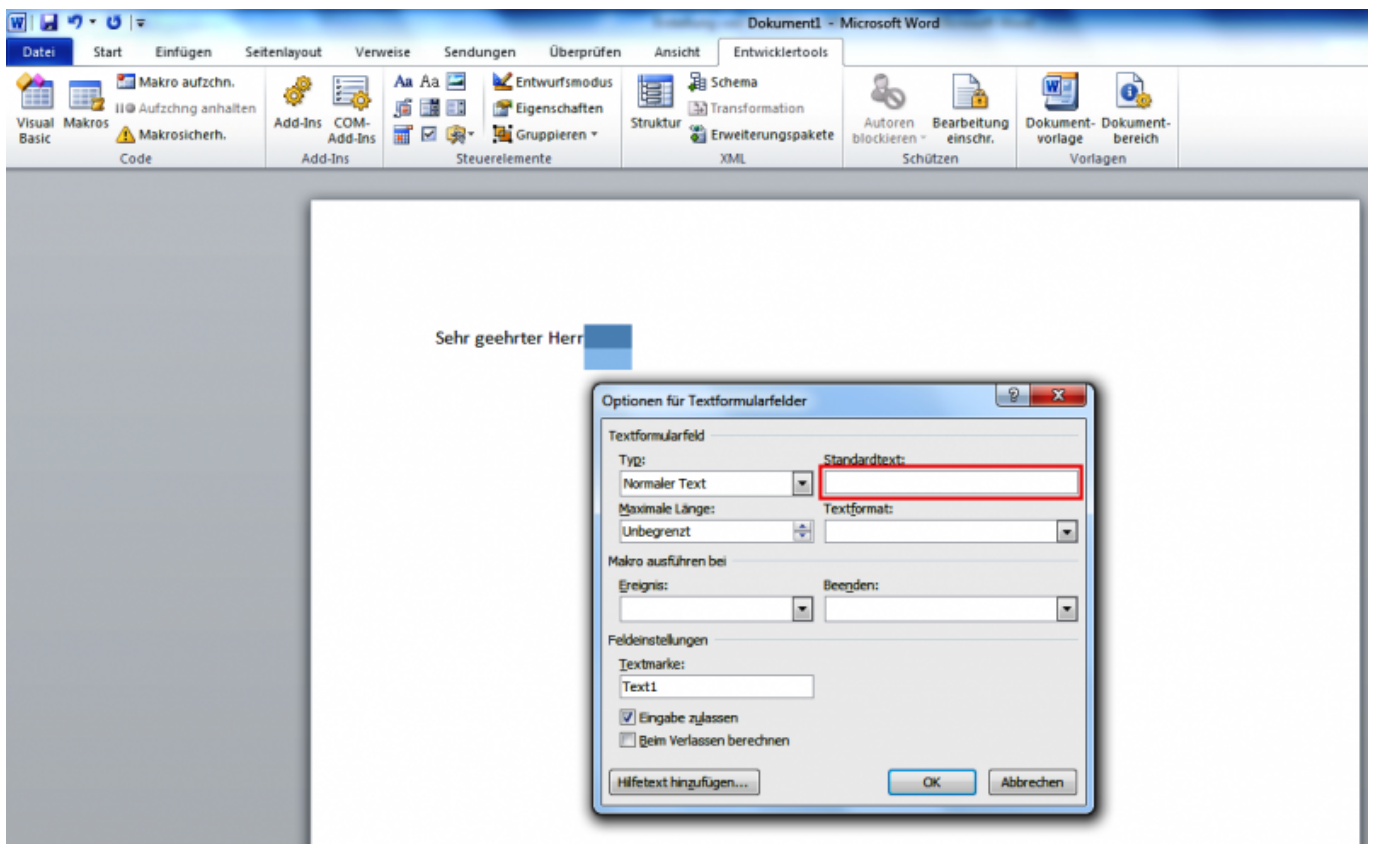
2. Funktion "Entwicklertools" auswählen und mit "OK" bestätigen.



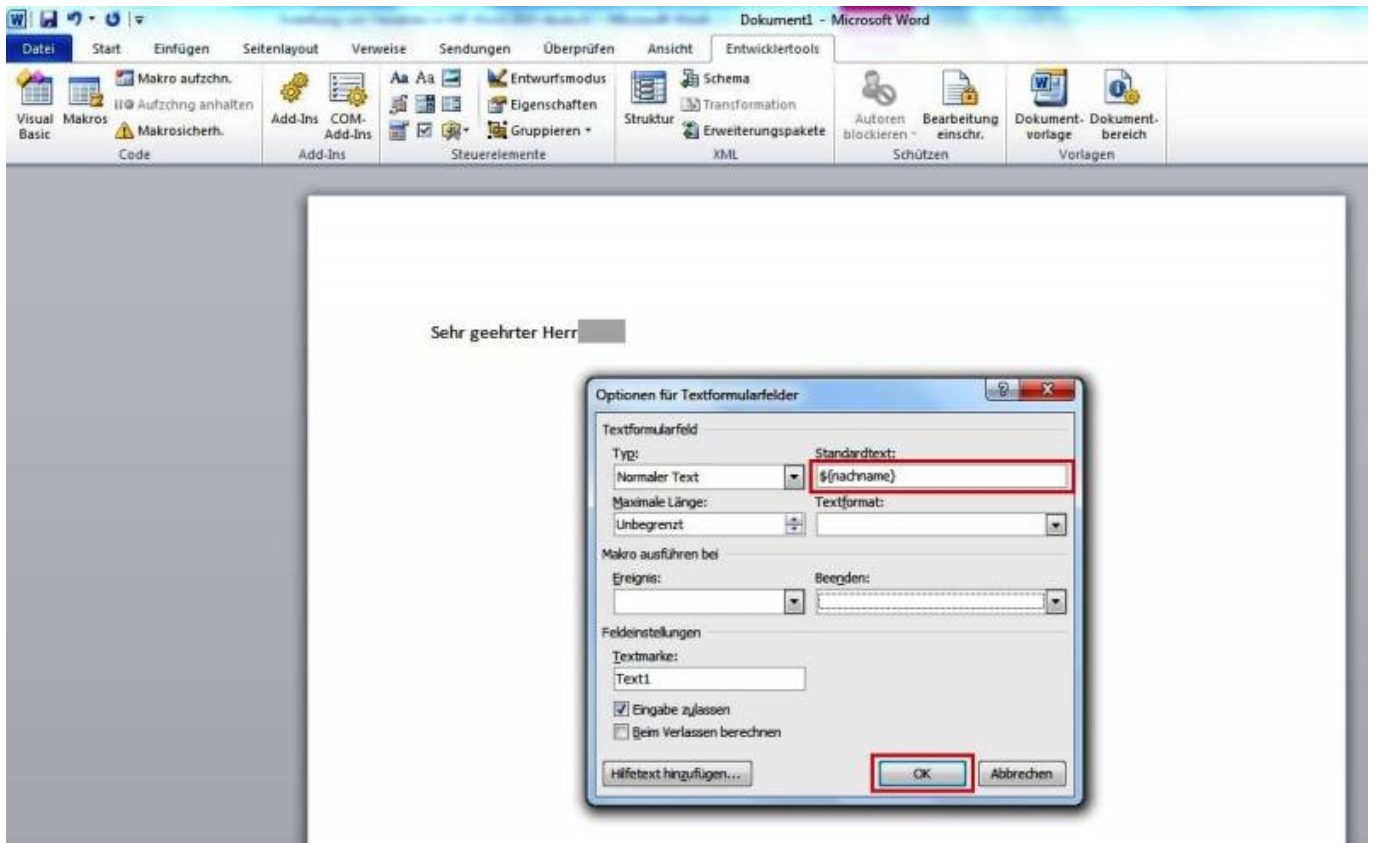
3. In Toolbar das Tab "Entwicklertools" auswählen und im Punkt "Formulare aus Vorversionen" die Funktion "Textfeld" auswählen.



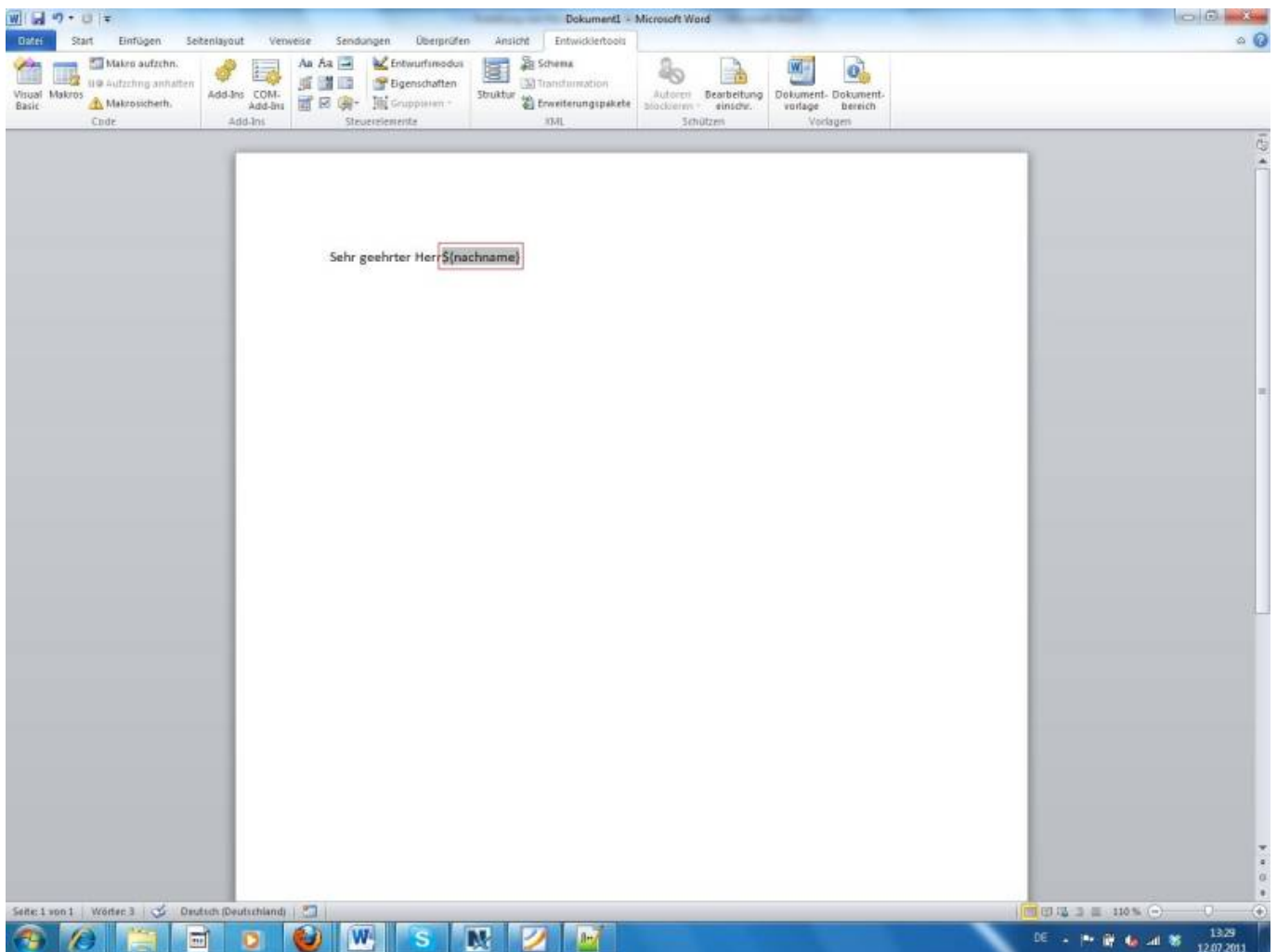
4. Im Dokument erscheint jetzt ein graues Eingabefeld. Per Doppelklick darauf lassen sich die "Optionen für Textformularfelder" öffnen.



5. Im Feld "Standardtext" kann nun die Variable eingegeben werden. Dies geschieht mit folgender Syntax: `{VARIABLE}`



6. Das fertige Ergebnis sieht dann wie folgt aus:



From:

<https://wiki.tim-solutions.de/> - **TIM Wiki** / **[NEW TIM 6 Documentation](#)**

Permanent link:

<https://wiki.tim-solutions.de/doku.php?id=software:tim:template&rev=1380709003>

Last update: **2021/07/01 09:57**

