

YearIDGenerator

Der [Handler](#) erzeugt eine Zahl, die im Prozess als eindeutige Zuordnung verarbeitet werden kann. Meistens wird die erzeugte ID über den [RenameInstanceHandler](#) eingebunden. Die erzeugte ID setzt sich wie folgt zusammen: JJJJxxxx; Wobei JJJJ das aktuelle Jahr und xxxx eine fortlaufende Nummer darstellt (Bsp: 20110001).

Klasse

```
com.dooris.bpm.actionhandler.YearIDGenerator
```

Event Type

beliebig

Action Name

beliebig

Mandatory Fields

Hier kann eine Variable bestimmt werden, in der der erzeugte Wert geschrieben wird. Siehe [Beispiel](#)

Achtung: Der Variablenname "id" darf nicht verwendet werden!

Parameter

Die erzeugte ID kann über die Variable `#{key}` abgefragt werden und im Handler verarbeitet werden. Sollte die Variable im weiteren Prozessverlauf als [Prozessvariable](#) benötigt werden, muss das Mandatoryfield gesetzt werden!

pattern

Der Parameter ist optional und kann genutzt werden um [Prozessvariable\(n\)](#) in den [Prozessinstanznamen](#) einzubauen. Hier kann die Variable `#{key}` abgefragt werden. Siehe [Beispiel](#)

length

Der Parameter "length" verlängert die ID um eine bestimmte Anzahl an fortlaufenden Zahlen. "length" kann manuell gesetzt werden. Wird zum Beispiel "length=5" gesetzt, besteht die ID aus dem aktuellen Jahr + 5 fortlaufenden Zahlen.

Wird manuell nichts gesetzt, besteht die ID standardmäßig aus dem aktuellen Jahr + 4 fortlaufenden Zahlen.

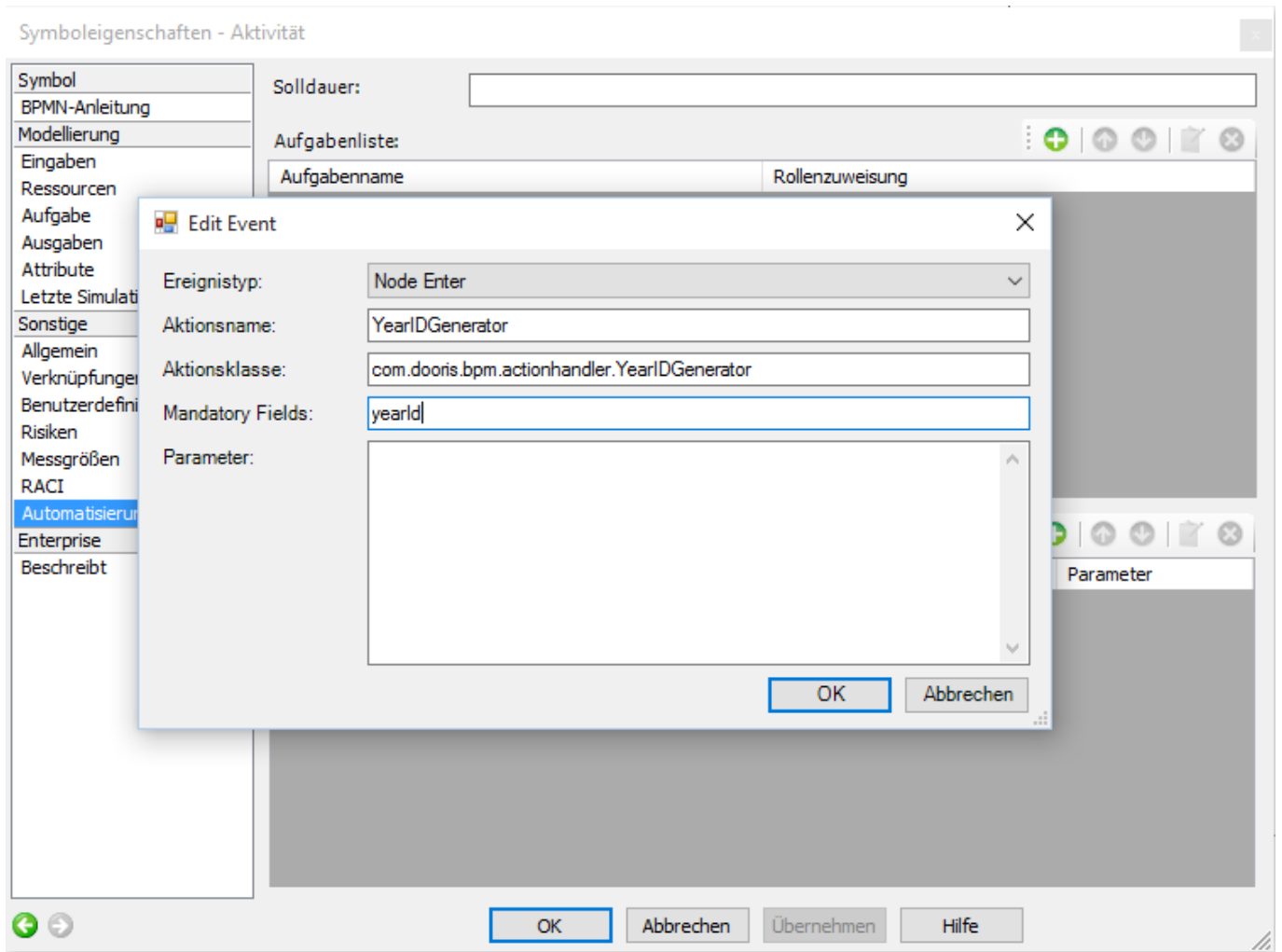
prefix

Setzt vor die erzeugte ID das entsprechende Prefix mit einem Leerzeichen zwischen dem Wert des Prefixes und der ID

Dieses Parameter wird **nur** aufgerufen, wenn der Parameter **pattern** nicht gesetzt ist!

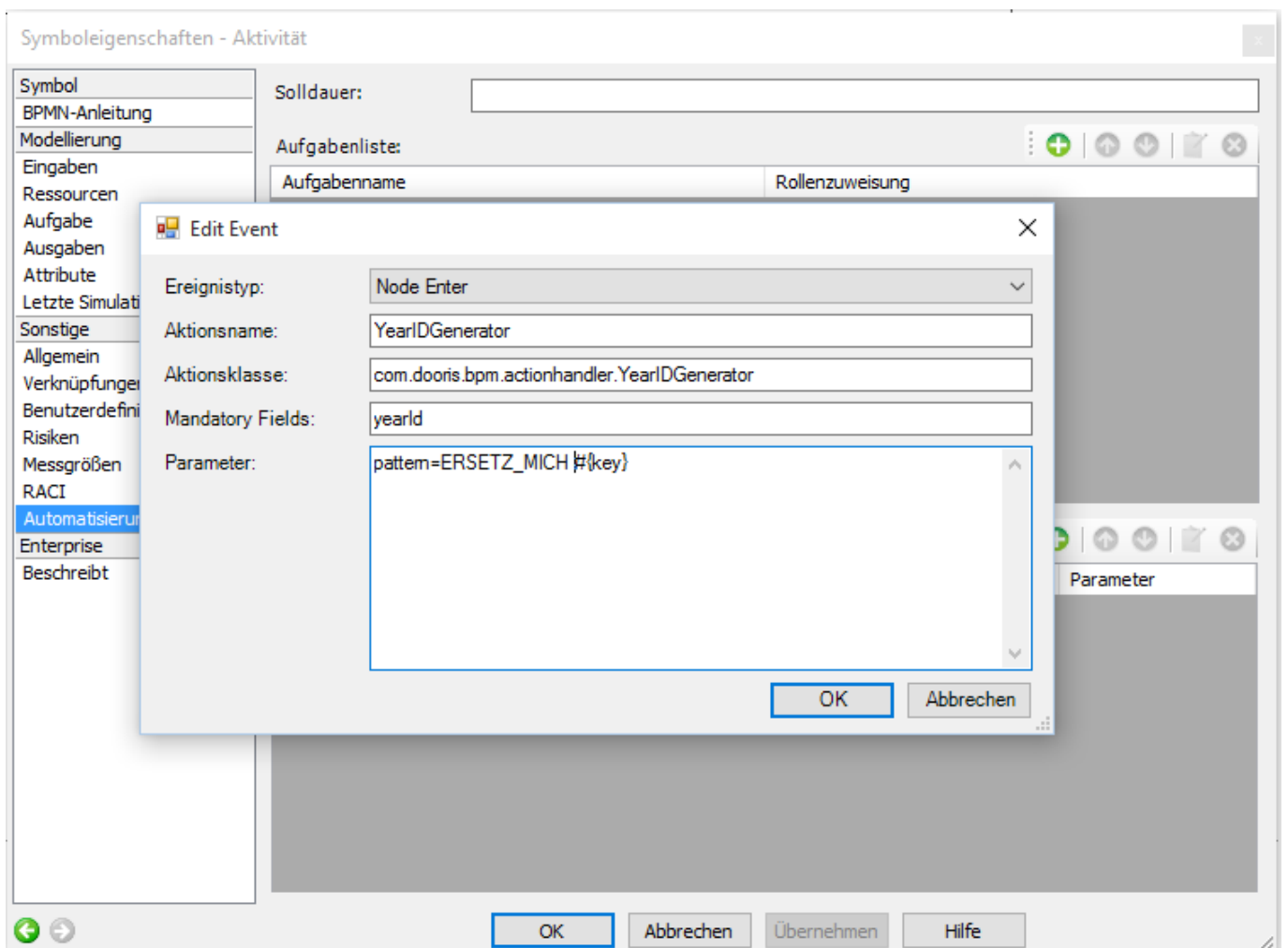
Beispiel

Beispiel 1



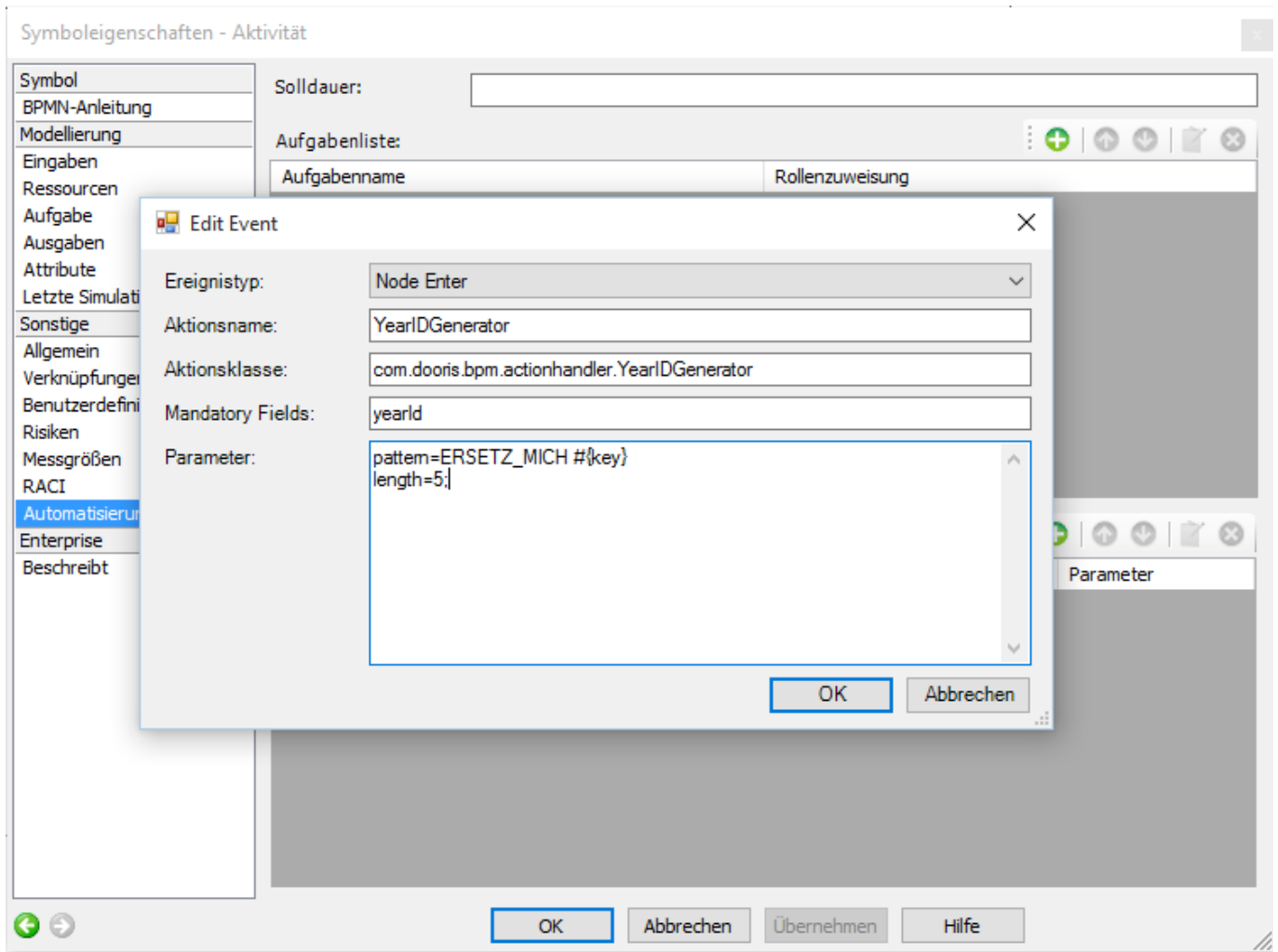
Vierstellige ID wird erzeugt und an Instanznamen angehängt. Die ID wird in der Prozessvariable yearId gespeichert.

Beispiel 2



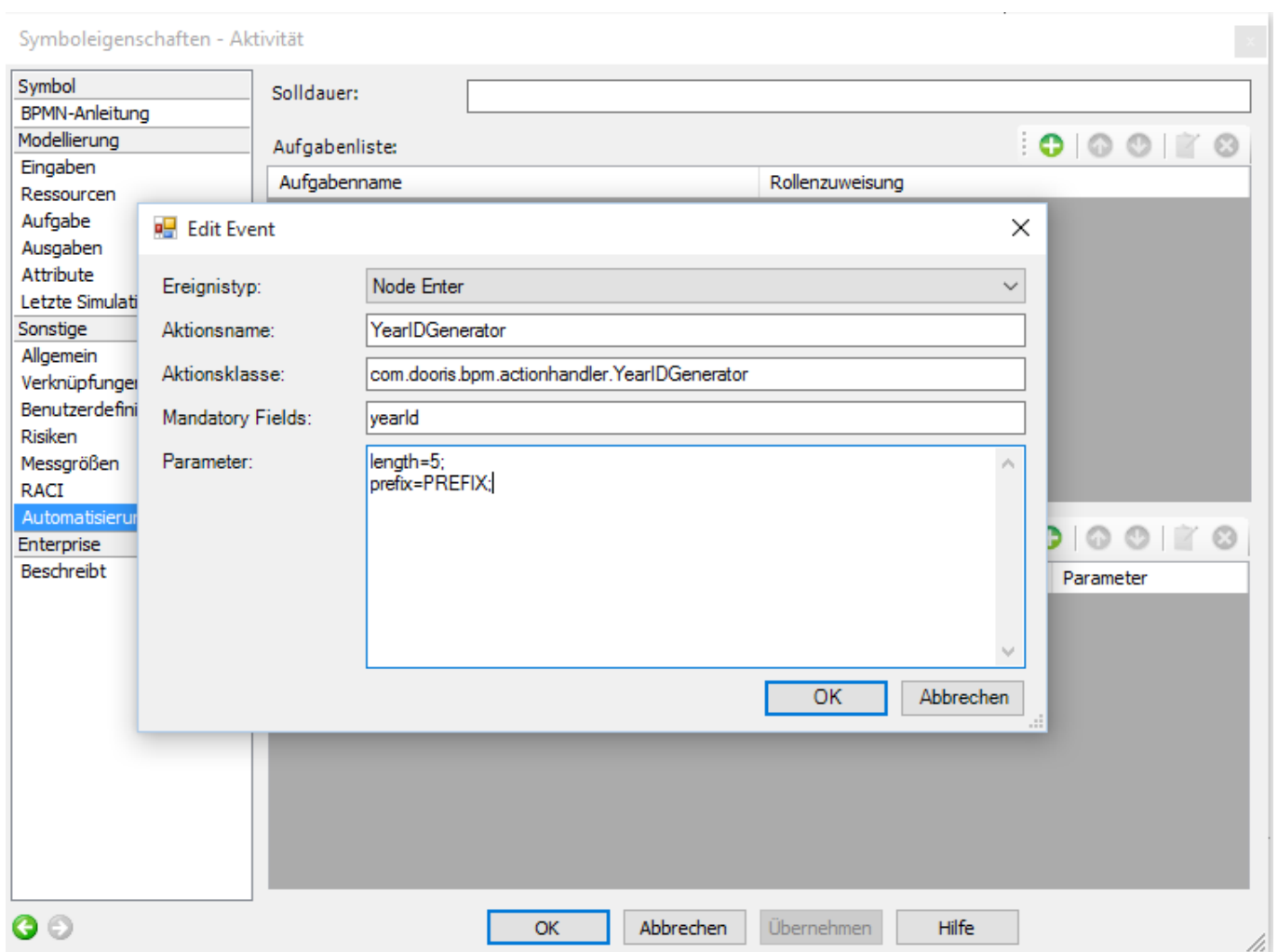
Vierstellige ID wird erzeugt und das Pattern als Instanzname festgelegt. Die ID wird in der Prozessvariable yearId gespeichert. Die Prozessinstanz in diesem Beispiel heisst nun "ERSETZ MICH 20140003".

Beispiel 3



Fünfstellige ID wird erzeugt und das Pattern als Instanzname festgelegt. Die ID wird in der Prozessvariable yearId gespeichert. Die Prozessinstanz in diesem Beispiel heisst nun "ERSETZ MICH 201400004".

Beispiel 4



Fünfstellige ID wird erzeugt. Der Instanzname setzt sich nun aus dem vergebenen Instanznamen, dem Prefix sowie der ID zusammen. Die ID wird in der Prozessvariable yearId gespeichert. Die Prozessinstanz in diesem Beispiel heisst nun "Instanzname PREFIX 201400005".

From: <https://wiki.tim-solutions.de/> - **TIM Wiki** / **NEW TIM 6 Documentation**

Permanent link: <https://wiki.tim-solutions.de/doku.php?id=software:tim:actionhandler:yearidgenerator&rev=1450428459>

Last update: **2021/07/01 09:58**

