

WriteBackProcessVariableHandler

Beschreibung

Durch diesen [Handler](#) werden alle Prozessvariablen vom [Subprozess](#) an den Hauptprozess übergeben. Der [Handler](#) wird auf der letzten Node im Subprozess auf node-leave eingebaut.

Klasse

```
com.dooris.bpm.actionhandler.WriteBackProcessVariableHandler
```

Event Type

node-enter

Action Name

beliebig

Mandatory Fields

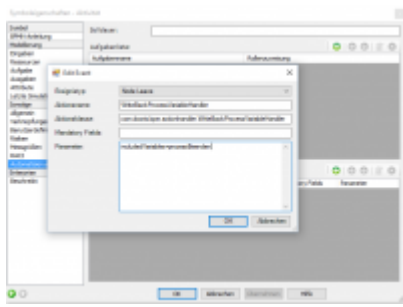
leer

Parameter

leer

Erklärung (siehe [Beispiel](#))

Beispiel



From: <https://wiki.tim-solutions.de/> - **TIM Wiki** / **NEW TIM 6 Documentation**

Permanent link: <https://wiki.tim-solutions.de/doku.php?id=software:tim:actionhandler:writebackprocessvariablehandler&rev=1377765130>

Last update: **2021/07/01 09:58**

