

Beschreibung

Durch diesen [Handler](#) werden alle Prozessvariablen vom [Subprozess](#) an den [Hauptprozess](#) übergeben. Der [Handler](#) wird auf der letzten [Node](#) im [Subprozess](#) auf node-leave eingebaut.

Klasse

```
com.dooris.bpm.actionhandler.WriteBackProcessVariableHandler
```

Event Type

node-enter

Action Name

beliebig

Mandatory Fields

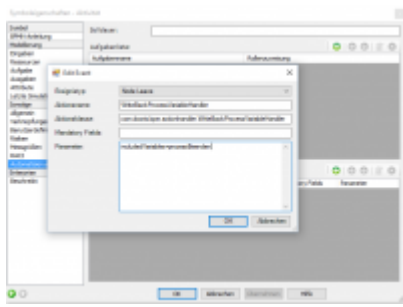
leer

Parameter

leer

Erklärung (siehe [Beispiel](#))

Beispiel



Abhängigkeiten

Timer: [ERSETZMICH](#)

T!M Version : [ERSETZMICH](#)

From: <https://wiki.tim-solutions.de/> - **TIM Wiki** / [NEW TIM 6 Documentation](#)

Permanent link: <https://wiki.tim-solutions.de/doku.php?id=software:tim:actionhandler:writebackprocessvariablehandler&rev=1361460481>

Last update: **2021/07/01 09:58**

