

WriteBackDocumentHandler

Beschreibung

Durch diesen [Handler](#) werden Dokumente vom Subprozess in den Hauptprozess übernommen. Der [Handler](#) wird auf der letzten Node im Subprozess auf node-leave eingebaut.

Klasse

```
com.dooris.bpm.actionhandler.WriteBackDocumentHandler
```

Event Type

node-leave

Action Name

beliebig

Mandatory Fields

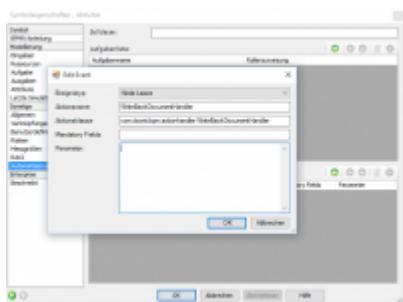
-

Parameter

-

Beispiel

Last update: 2021/07/01 09:57 software:tim:actionhandler:writebackdocumenthandler <https://wiki.tim-solutions.de/doku.php?id=software:tim:actionhandler:writebackdocumenthandler&rev=1377765297>



From: <https://wiki.tim-solutions.de/> - [TIM Wiki](#) / [NEW TIM 6 Documentation](#)

Permanent link: <https://wiki.tim-solutions.de/doku.php?id=software:tim:actionhandler:writebackdocumenthandler&rev=1377765297>

Last update: 2021/07/01 09:57

