

# WriteBackDocumentHandler

## Beschreibung

Durch diesen [Handler](#) werden Dokumente vom [Subprozess](#) in den [Hauptprozess](#) übernommen. Der [Handler](#) wird auf der letzten [Node](#) im [Subprozess](#) auf node-leave eingebaut.

---

## Klasse

```
com.dooris.bpm.actionhandler.WriteBackDocumentHandler
```

---

## Event Type

node-leave

## Action Name

beliebig

## Mandatory Fields

-

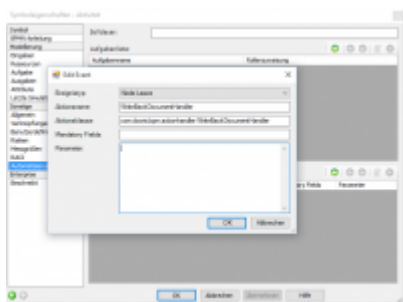
## Parameter

leer

Erklärung (siehe [Beispiel](#))

---

## Beispiel



From: <https://wiki.tim-solutions.de/> - **TIM Wiki** / **NEW TIM 6 Documentation**

Permanent link: <https://wiki.tim-solutions.de/doku.php?id=software:tim:actionhandler:writebackdocumenthandler&rev=1377765263>

Last update: **2021/07/01 09:57**

