

Beschreibung

Durch diesen [Handler](#) werden Dokumente vom Subprozess in den Hauptprozess übernommen. Der [Handler](#) wird auf der letzten Node im Subprozess auf node-leave eingebaut.

Klasse

```
com.dooris.bpm.actionhandler.WriteBackDocumentHandler
```

Event Type

node-leave

Action Name

beliebig

Mandatory Fields

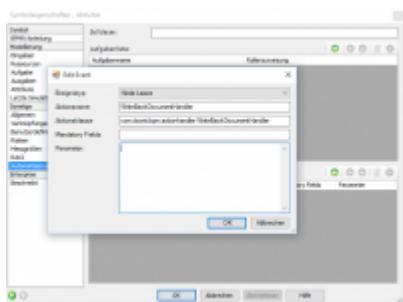
leer

Parameter

leer

Erklärung (siehe [Beispiel](#))

Beispiel



Abhängigkeiten

T!M Version : v.1.0.0

From: <https://wiki.tim-solutions.de/> - [TIM Wiki](#) / [NEW TIM 6 Documentation](#)

Permanent link: <https://wiki.tim-solutions.de/doku.php?id=software:tim:actionhandler:writebackdocumenthandler&rev=1360308456>

Last update: **2021/07/01 09:58**

