

Beschreibung

Durch diesen Handler werden Dokumente vom Subprozess in den Hauptprozess übernommen. Der Handler wird auf der letzten Node im Subprozess auf node-leave eingebaut.

Klasse

```
com.dooris.bpm.actionhandler.WriteBackDocumentHandler
```

Event Type

Event Type = node-leave

Action Name

Action Name = beliebig

Mandatory Fields

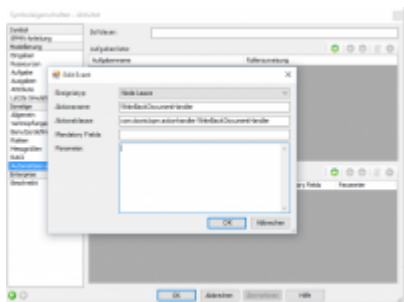
Mandatory Fields = leer

Parameter

Parameters = leer

Erklärung (siehe [Beispiel](#))

Beispiel



Abhängigkeiten

T!M Version : v.1.0.0

From: <https://wiki.tim-solutions.de/> - [TIM Wiki](#) / [NEW TIM 6 Documentation](#)

Permanent link: <https://wiki.tim-solutions.de/doku.php?id=software:tim:actionhandler:writebackdocumenthandler&rev=1359465808>

Last update: **2021/07/01 09:57**

