

WaitForSoftLinkedSubprocessesHandler

Beschreibung

Dieser Handler besitzt zwei verschiedene Arten benutzt zu werden.

- Als Event auf einer Node verhindert er das Fortschreiten eines Prozess / das Erledigen einer Node wenn ein per Softlink gestarteter Prozess noch nicht abgeschlossen wurde
- Als Decision Handler auf einem XOR Gateway kann dieses daran entscheiden ob der Softlink-Prozess abgeschlossen ist oder nicht. Dafür muss einer der Wege die Bezeichnung **running** erhalten, dies ist dann der Weg der gegangen werden soll, wenn der Prozess noch nicht beendet wurde. Der andere Weg erhält die Bezeichnung **finished**, dies ist der Weg der gegangen werden soll, falls der Softlink-Prozess bereits beendet wurde.

Klasse

```
com.dooris.bpm.actionhandler.WaitForSoftLinkedSubprocessesHandler
```

Event Type

beliebig

Action Name

beliebig

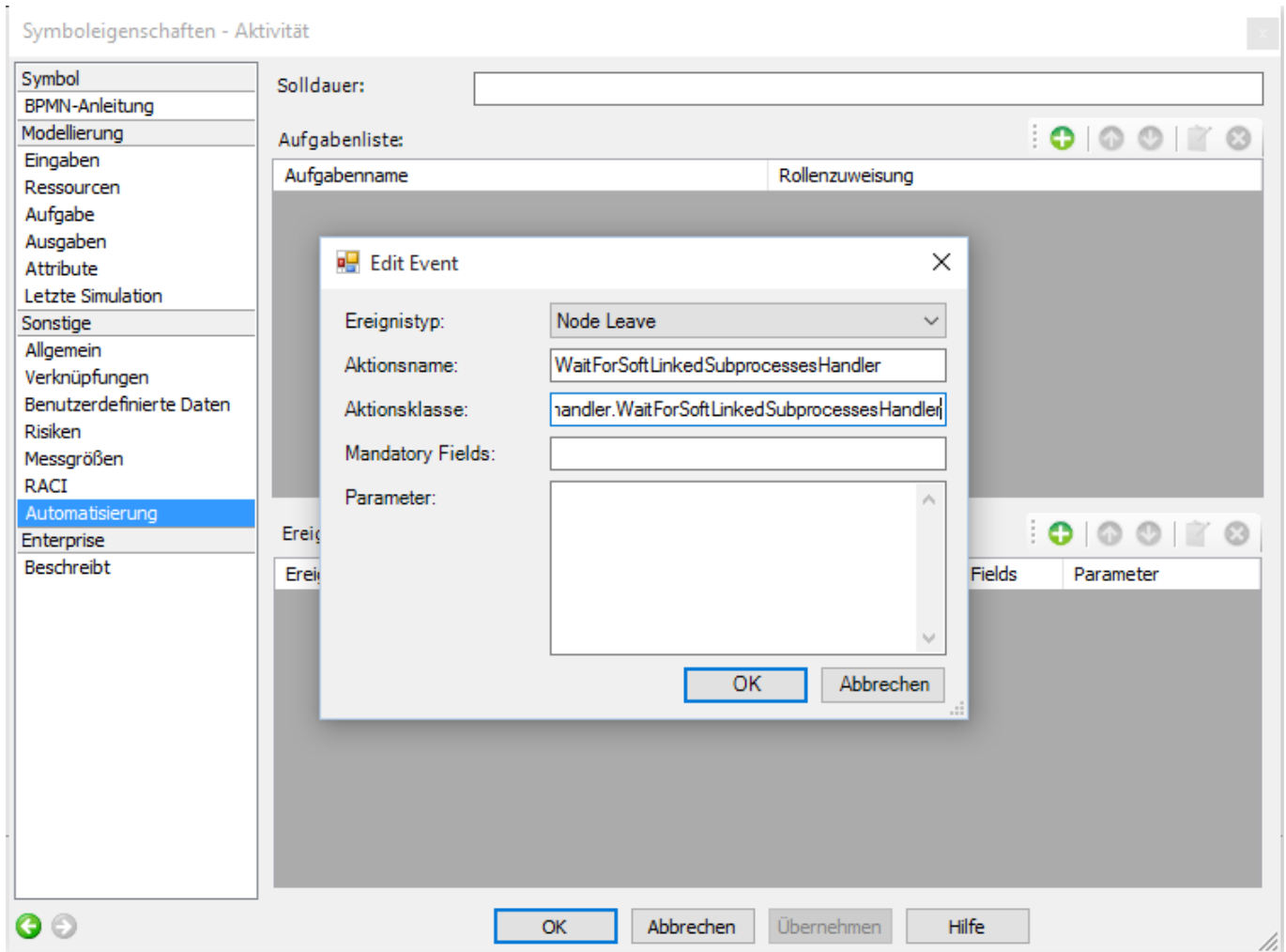
Mandatory Fields

-

Parameter

-

Beispiel als Actionhandler



Beispiel als DecisionHandler

Eigenschaften (Exklusives Gateway)	
Attribut	Wert
Hauptattribute	
Name	Entscheidung anhand Softlink Prozess
Handler Class	com.dooris.bpm.actionhandler.WaitForSoftLinkedSubprocessesHandler
Handler Variables	
Hintergrundfarbe	<input type="checkbox"/>
Weitere Attribute	
Element ID	sid-4EC7BDBE-0156-49FA-A783-4C7AC2D243B8

Beispiel für die "finished"-Transition

Die Transition für **running** kann equivalent erstellt werden, nur der Technisch Eindeutige Name muss auf **running** geändert werden.

Eigenschaften (Sequenzfluss)	
Attribut	Wert
Hauptattribute	
Bedingungstyp	None
Bedingungsausdruck	Beliebig
Zeige-Diamanten	
Technisch Eindeutiger Name	finished
Weitere Attribute	

From:
<https://wiki.tim-solutions.de/> - **TIM Wiki** / **NEW TIM 6 Documentation**

Permanent link:
<https://wiki.tim-solutions.de/doku.php?id=software:tim:actionhandler:waitforsoftlinkedsubprocesseshandler&rev=1492073566>

Last update: **2021/07/01 09:58**

