

StartProcessInstanceActionHandler

Beschreibung

Dieser [Handler](#) startet aus einer Instanz heraus eine unabhängige, weitere Instanz. Die Instanz, aus der heraus gestartet wurde, läuft uneingeschränkt weiter.

Klasse

```
com.dooris.bpm.actionhandler.StartProcessInstanceActionHandler
```

Event Type

beliebig

Action Name

beliebig

Mandatory Fields

-

Parameter

name

Ist der Parameter giveProcessVariables auf false gesetzt, wird anhand dieses Parameters die zu startende Prozessdefinition gesucht.

Diesem Parameter muss dazu eine Prozessvariable übergeben werden.

defaultValue

Ist der Parameter giveProcessVariables auf false gesetzt, wird anhand dieses Parameters die zu startende Prozessdefinition gesucht, falls unter dem Parameter name nichts gefunden wurde.

Ist der Parameter `giveProcessVariables` auf `true` gesetzt, wird dieser Parameter für den Namen der neu erstellten Instanz benutzt.

prefixInstanceName

Wird als Prefix vor den Namen der neu erstellten Instanz eingefügt.
Ist der Parameter `giveProcessVariables` auf `true` gesetzt, wird dieser Parameter ignoriert.

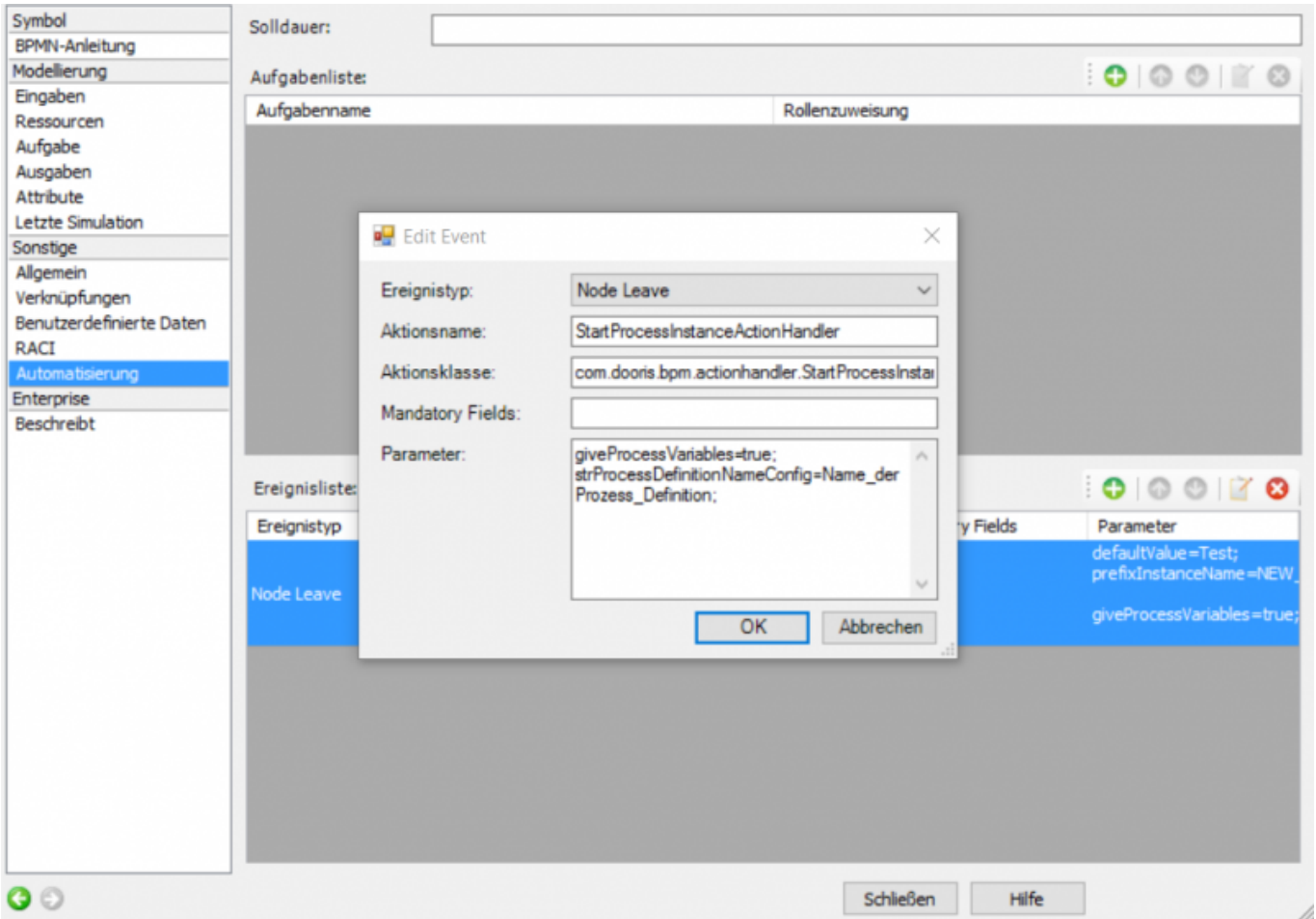
giveProcessVariables

Wird diese Variable auf `true` gesetzt, werden die Prozessvariablen an die neu erstellte Instanz weitergegeben.
Default ist `false`.

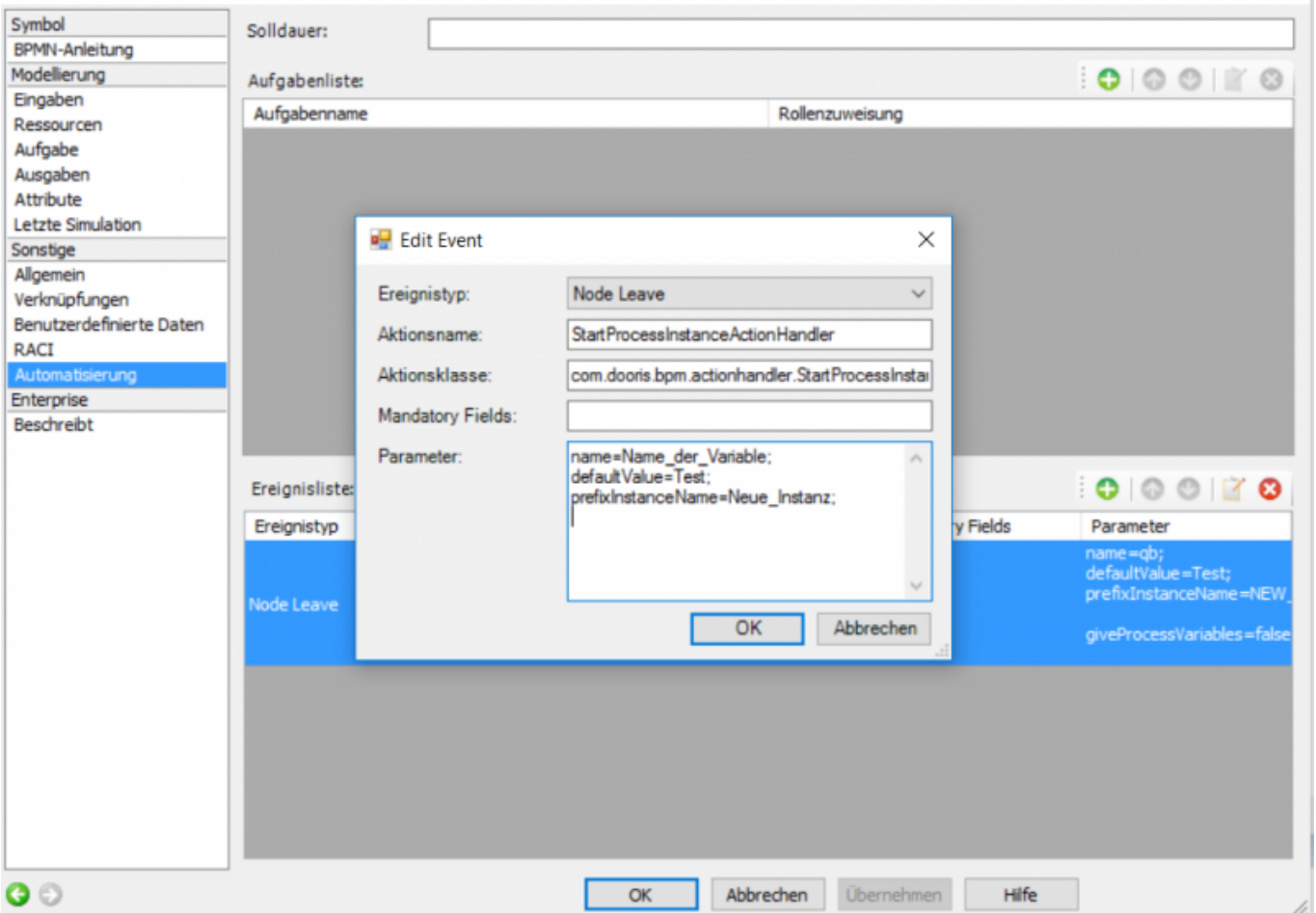
strProcessDefinitionNameConfig

Ist der Parameter `giveProcessVariables` auf `true` gesetzt, wird anhand dieses Parameters die zu startende Prozessdefinition gesucht.

Beispiel



Symboleigenschaften - Task 2



From: <https://wiki.tim-solutions.de/> - **TIM Wiki** / [NEW TIM 6 Documentation](#)

Permanent link: <https://wiki.tim-solutions.de/doku.php?id=software:tim:actionhandler:startprocessinstanceactionhandler&rev=1497968020>

Last update: **2021/07/01 09:58**

