

Beschreibung

Dieser [Handler](#) startet aus einer Instanz heraus eine unabhängige, weitere Instanz. Die Instanz, aus der heraus gestartet wurde, läuft uneingeschränkt weiter.

Klasse

```
com.dooris.bpm.actionhandler.StartProcessInstanceActionHandler
```

Event Type

beliebig

Action Name

beliebig

Mandatory Fields

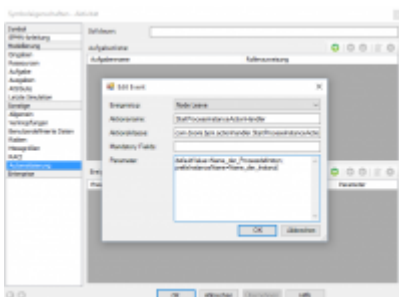
leer

Parameter

defaultValue=Name_des_Prozesses; (Erklärung (siehe [Beispiel](#)))

prefixInstanceName=Name_der_Instance (Erklärung (siehe [Beispiel](#)))

Beispiel



Abhängigkeiten

T!M Version : [v.1.0.0](#)

From: <https://wiki.tim-solutions.de/> - **TIM Wiki** / [NEW TIM 6 Documentation](#)

Permanent link: <https://wiki.tim-solutions.de/doku.php?id=software:tim:actionhandler:startprocessinstanceactionhandler&rev=1368534676>

Last update: **2021/07/01 09:58**

