

## Beschreibung

Dieser [Handler](#) startet aus einer Instanz heraus eine unabhängige weitere Instanz. Die Instanz, aus der heraus gestartet wurde, läuft uneingeschränkt weiter.

## Klasse

```
com.dooris.bpm.actionhandler.StartProcessInstanceActionHandler
```

## Event Type

beliebig

## Action Name

beliebig

## Mandatory Fields

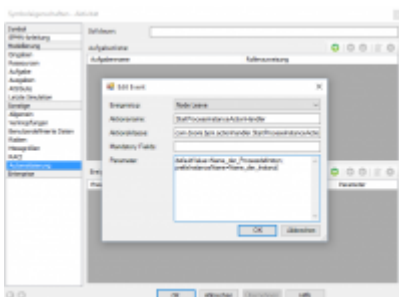
leer

## Parameter

defaultValue=Name\_des\_Prozesses; (Erklärung (siehe [Beispiel](#)))

prefixInstanceName=Name\_der\_Instance (Erklärung (siehe [Beispiel](#)))

## Beispiel



## Abhängigkeiten

T!M Version : [v.1.0.0](#)

From: <https://wiki.tim-solutions.de/> - **TIM Wiki** / [NEW TIM 6 Documentation](#)

Permanent link: <https://wiki.tim-solutions.de/doku.php?id=software:tim:actionhandler:startprocessinstanceactionhandler&rev=1360308200>

Last update: **2021/07/01 09:57**

