

## Beschreibung

Ein beliebiger Benutzer wird über Smartformauswahl als [Instanz](#) - Starter gesetzt.

---

## Klasse

```
com.dooris.bpm.actionhandler.SetStarterByProcessVariableHandler
```

---

## Event Type

node-enter

## Action Name

beliebig

## Mandatory Fields

leer

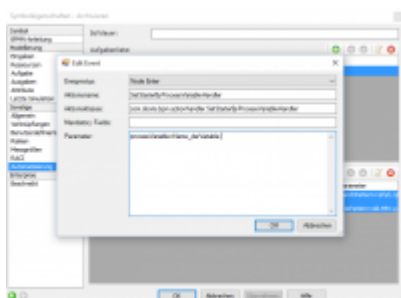
## Parameter

**Name\_der\_Variable;**

Erklärung (siehe [Beispiel](#))

---

## Beispiel



## Abhängigkeiten

T!M Version : [v.1.0.0](#)

From: <https://wiki.tim-solutions.de/> - **TIM Wiki** / [NEW TIM 6 Documentation](#)

Permanent link: <https://wiki.tim-solutions.de/doku.php?id=software:tim:actionhandler:setstarterbyprocessvariablehandler&rev=1361374226>

Last update: **2021/07/01 09:58**

