

Beschreibung

Ein beliebiger Benutzer wird über Smartformauswahl als Instanz - Starter gesetzt.

Klasse

```
com.dooris.bpm.actionhandler.SetStarterByProcessVariableHandler
```

Event Type

node-enter

Action Name

beliebig

Mandatory Fields

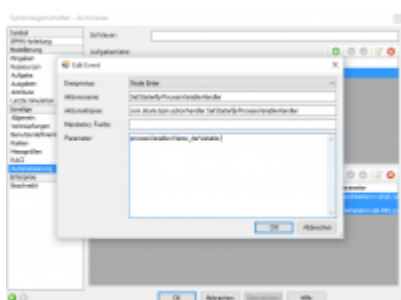
leer

Parameter

Name_der_Variable;

Erklärung (siehe [Beispiel](#))

Beispiel



Abhängigkeiten

T!M Version : [v.1.0.0](#)

From: <https://wiki.tim-solutions.de/> - **TIM Wiki** / [NEW TIM 6 Documentation](#)

Permanent link: <https://wiki.tim-solutions.de/doku.php?id=software:tim:actionhandler:setstarterbyprocessvariablehandler&rev=1359981961>

Last update: **2021/07/01 09:57**

