

## Beschreibung

Ein beliebiger Benutzer wird über Smartformauswahl als Instanz - Starter gesetzt.

---

## Klasse

```
com.dooris.bpm.actionhandler.SetStarterByProcessVariableHandler
```

---

## Event Type

Event Type = node-enter

## Action Name

Action Name = beliebig

## Mandatory Fields

Mandatory Fields = leer

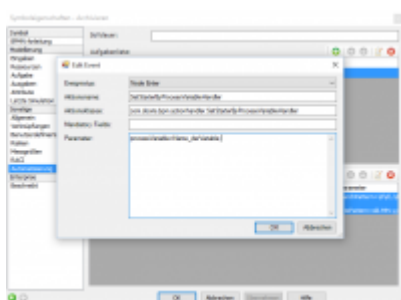
## Parameter

**processVariable = Name\_der\_Variable;**

Erklärung (siehe [Beispiel](#))

---

## Beispiel



## Abhängigkeiten

T!M Version : **v.1.0.0**

From: <https://wiki.tim-solutions.de/> - **TIM Wiki** / [NEW TIM 6 Documentation](#)

Permanent link: <https://wiki.tim-solutions.de/doku.php?id=software:tim:actionhandler:setstarterbyprocessvariablehandler&rev=1359464622>

Last update: **2021/07/01 09:57**

