

ProcessVariableSetter

Einfacher [Handler](#) zum Setzen von [Prozessvariablen](#).

Klasse

```
com.dooris.bpm.actionhandler.ProcessVariableSetter
```

Parameter

name

Name der zu setzenden Variable. Z.B. boolgenehmigt

value

Wert den die Variable annehmen soll. Kann auch Platzhalter enthalten: `${jahr}_${persnr}`

replaceTokensInValue

Wenn der Parameter *replaceTokensInValue* auf false gesetzt wird wird zum Erstellzeitpunkt der Inhalt der angegeben Variable nicht aufgelöst!

Default ist true.

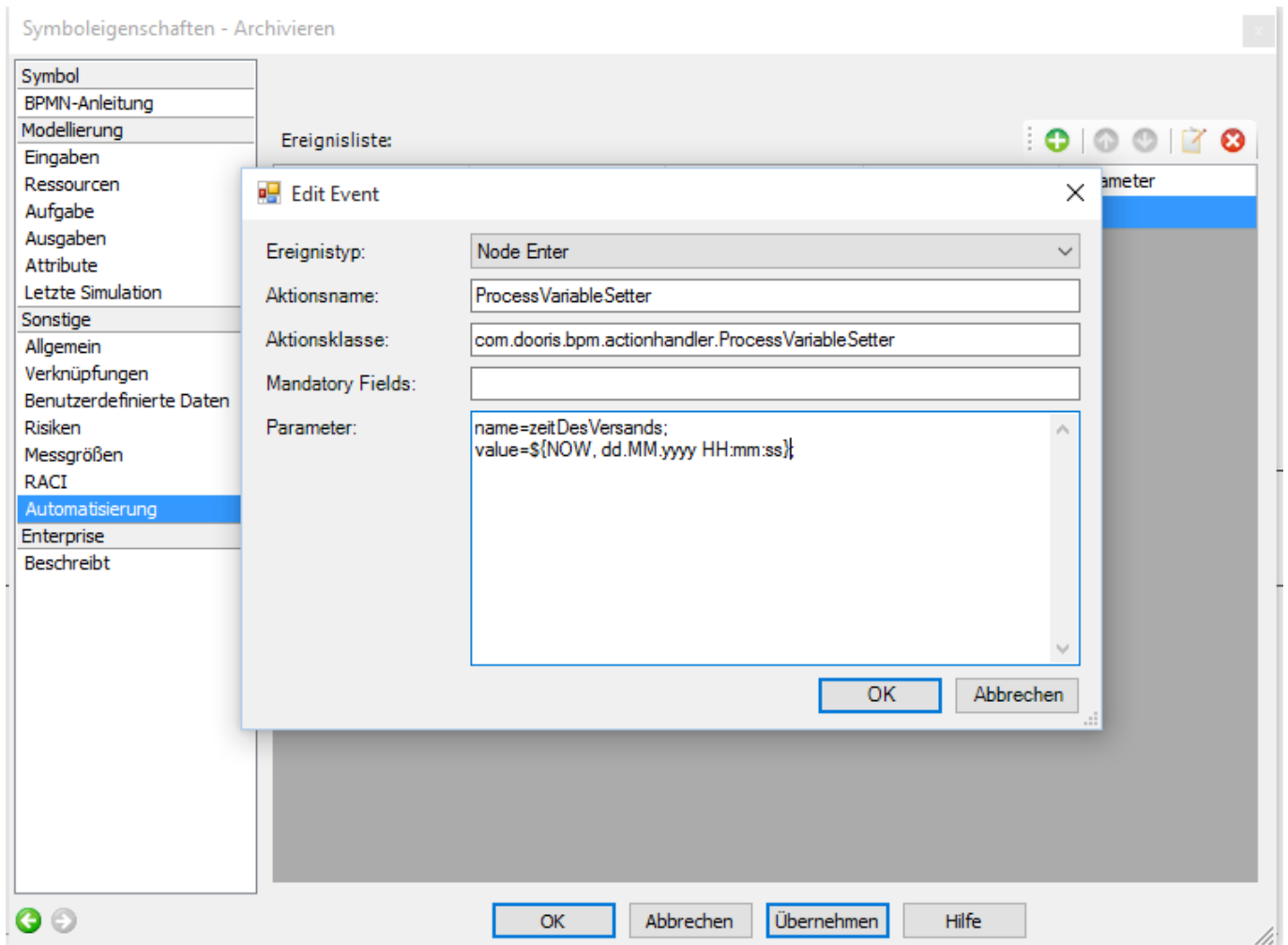
writeDateInVariable

Diese Option ist standardmäßig auf false gesetzt. wird diese Option auf true gesetzt, wird zusätzlich zu der Prozessvariable, eine Variable mit dem Namen „name_Date“ erstellt, in der der Zeitstempel des Erstellungszeitpunktes steht. „name_“ im Variablennamen, wird hierbei durch den Wert ersetzt, der im Parameter „name“ angegeben wurde.

Ab TIM-Version [3.4.5](#) können der Name und der Value auch [Prozessvariablen](#) enthalten. Eine Liste von vordefinierten in TIM vorhandenen Variablen finden Sie [hier](#).

Die vordefinierte Variable `${NOW}`

Mit `${NOW}` kann das aktuelle Datum in eine Variable geschrieben werden. Wird nur `${NOW}` aufgerufen erhalten wir als Format `DD.MM.YYYY` zurück. Zudem kann alles übergeben werden, was vom [Simple Date Format](#) unterstützt wird. Möglich wäre hier z.B. `${NOW,dd.MM.yyyy HH:mm:ss}`



Ergebnis wäre hier zum Beispiel: 02.10.2013 13:10:09

Beispiel

Symboleigenschaften - Archivieren

Ereignisliste:

Edit Event

Ereignistyp: Node Enter

Aktionsname: ProcessVariableSetter

Aktionsklasse: com.dooris.bpm.actionhandler.ProcessVariableSetter

Mandatory Fields:

Parameter:
name=versandkosten;
value=\${expressversand};

OK Abbrechen

OK Abbrechen Übernehmen Hilfe

From: <https://wiki.tim-solutions.de/> - **TIM Wiki** / **NEW TIM 6 Documentation**

Permanent link: <https://wiki.tim-solutions.de/doku.php?id=software:tim:actionhandler:processvariablesetter&rev=1450101838>

Last update: **2021/07/01 09:57**

