

MandatoryDocumentHandler

Beschreibung

Prüft, ob ein oder mehrere Dokument(e) mit einem oder mehreren bestimmten Dateinamen vorhanden sind oder ob überhaupt Dokumente vorhanden sind.

Ergibt die Prüfung keine Treffer erscheint eine Fehlermeldung und die Prozessinstanz kann erst weitergehen wenn Dokument(e) welche die Bedingungen erfüllen anhängen.

Klasse

```
com.dooris.bpm.actionhandler.MandatoryDocumentHandler
```

Event Type

beliebig

Action Name

beliebig

Mandatory Fields

leer

Parameter

Parameter 1

pattern

Zeichenkette welche im Dokumentennamen oder Beschreibung des Dokuments vorhanden sein muss. Es können ein oder mehrere Pattern kommasepariert übergeben werden.

z.B.:

- pattern=Rufnummernliste;
- pattern=Rufnummernliste,docx,Reisekosten;

» **Achtung!** Wird kein Pattern übergeben, wird geprüft ob mindestens 1 Dokument (egal wie es benannt ist) angehängt ist!
(siehe [Beispiel](#))

Parameter 2

description

Gibt an ob Beschreibung des Dokuments nach dem übergebenen Pattern überprüft werden soll. Mögliche Werte sind hier true (mit einbeziehen) oder false (nicht mit einbeziehen). Standardmäßig steht der Parameter auf true.

z.B.:

- description=false;

Erklärung (siehe [Beispiel](#))

Parameter 3

caseSensitive

Gibt an ob Groß- und Kleinschreibung beachtet werden soll. Dieser Parameter wirkt sich nur in Zusammenhang mit einem pattern aus!

Mögliche Werte sind hier true (Groß- und Kleinschreibung beachten) oder false (ignorieren). Standardmäßig steht der Parameter auf false.

z.B.:

- caseSensitive=false;

(siehe [Beispiel](#))

Parameter 4

fileType

Angabe von kommasetrennten Dateiendungen. Überprüfung ob alle Dokumente den Dateiendungen entsprechen, dabei spielt die Groß- und Kleinschreibung keine Rolle (Beispiel: bei fileType=pdf ist sowohl .pdf als auch .PDF gültig). Wenn nur dieser Parameter angegeben wird, ist der Upload von Dokumenten keine Pflicht. Falls diese aber angehängt sind, müssen sie diesen Dateiendungen entsprechen.

z.B.:

- fileType=pdf,docx,pptx

Parameter 5

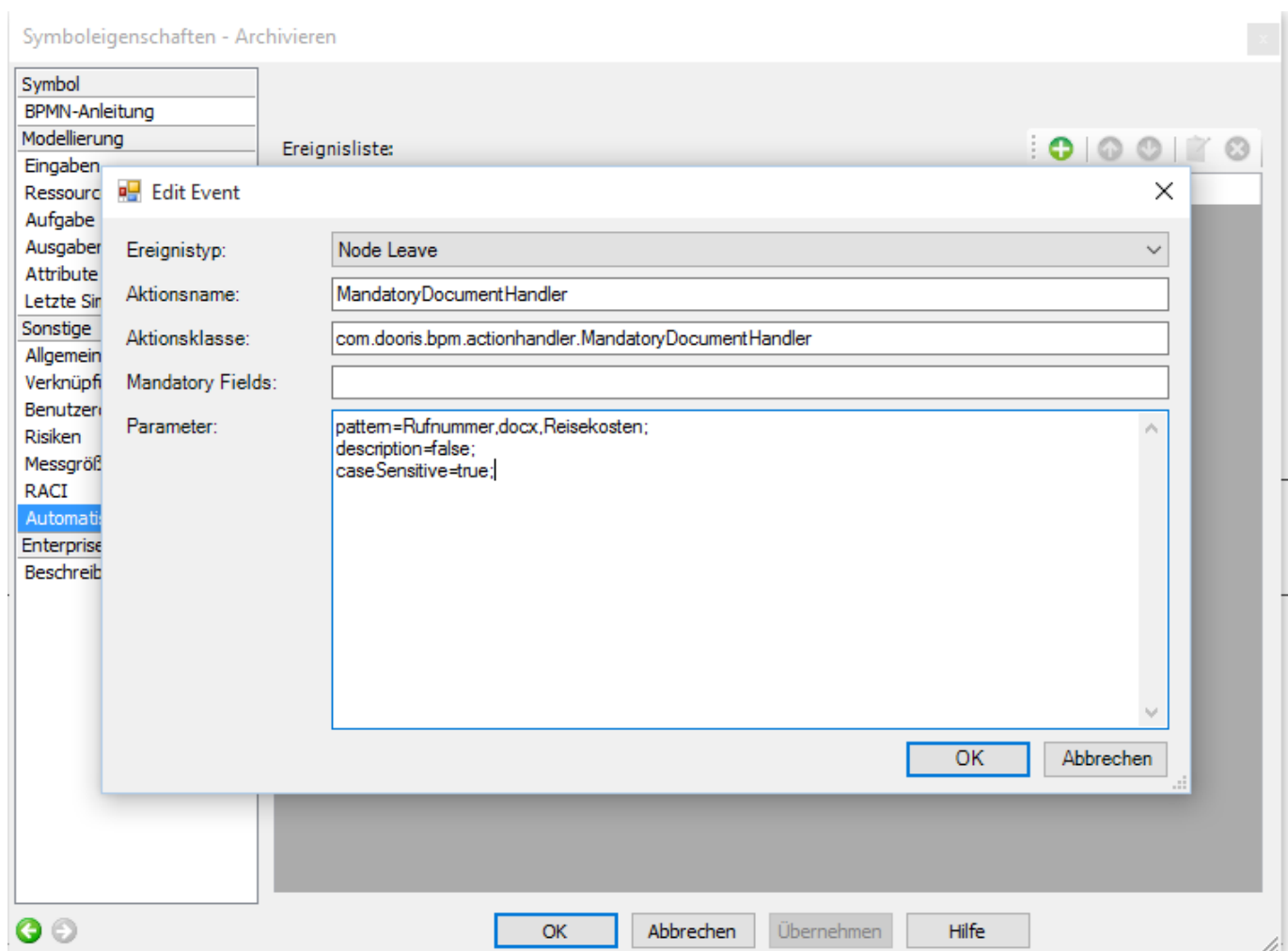
enforcePattern

Wenn „true“, müssen alle angehängten Dateien dem oben (Parameter 1) angegebenen Pattern entsprechen. Bei „false“ muss nur eine Datei dem Pattern entsprechen. Angabe entweder „true“ oder „false“

z.B.:

- enforcePattern=true

Beispiel



Achtung! Soll lediglich geprüft werden ob ein Dokument angehängt ist, wird der Actionhandler ohne Parameter ausgeführt!

Abhängigkeiten

Ab TIM-Version 3.8

From: <https://wiki.tim-solutions.de/> - **TIM Wiki** / **[NEW TIM 6 Documentation](#)**

Permanent link: <https://wiki.tim-solutions.de/doku.php?id=software:tim:actionhandler:mandatorydocumenthandler&rev=1492075235>

Last update: **2021/07/01 09:58**

