

ManageAbsenceHandler

Dieser Handler trägt eine Abwesenheit in TIM für einen übergebenen Benutzer ein. Ausserdem legt er auch Vertreter für alle Prozesse, für die der abwesende Benutzer zuständig ist, an.

Klasse

```
com.dooris.bpm.actionhandler.ManageAbsenceHandler
```

Event Type

beliebig

Action Name

beliebig

Mandatory Fields

leer

Parameter

Alle Parameter müssen über eine Prozessvariable angegeben werden.

start

Hier muss das Datum des Startzeitpunkts angegeben werden, ab wann dem User eine Abwesenheit eingetragen werden soll. Aktuell ist das Format auf den [Datepicker](#) ausgerichtet, kann aber das [Datepattern](#) angepasst werden.

end

Hier muss das Datum des Endzeitpunkts angegeben werden, ab wann dem User eine Abwesenheit

eingetragen werden soll. Aktuell ist das Format auf den [Datepicker](#) ausgerichtet, kann aber das [Dateattem](#) angepasst werden.

user

In dieser Variable muss der Name des Users oder dessen E-Mailadresse stehen, der als Abwesend eingetragen werden soll.

Folgende Parameter sind optional

representative

In dieser Variable kann der Name des Users oder dessen E-Mailadresse stehen, der den abwesenden User vertritt. T!M - Task !n Motion legt dann automatisch für jede Prozessdefinition, für die der Benutzer zuständig ist, eine Vertretung auf diesen User ein.

Wird als Wert „profile“ (ohne „“) übergeben, so versucht der Handler den Vertreter aus dem [Userprofile](#) zu holen.

action

Sollte der Wert „action=remove“ gesetzt werden, so sucht T!M - Task !n Motion sich eine Abwesenheit die mit Start und End Zeitpunkt übereinstimmt und löscht diese.

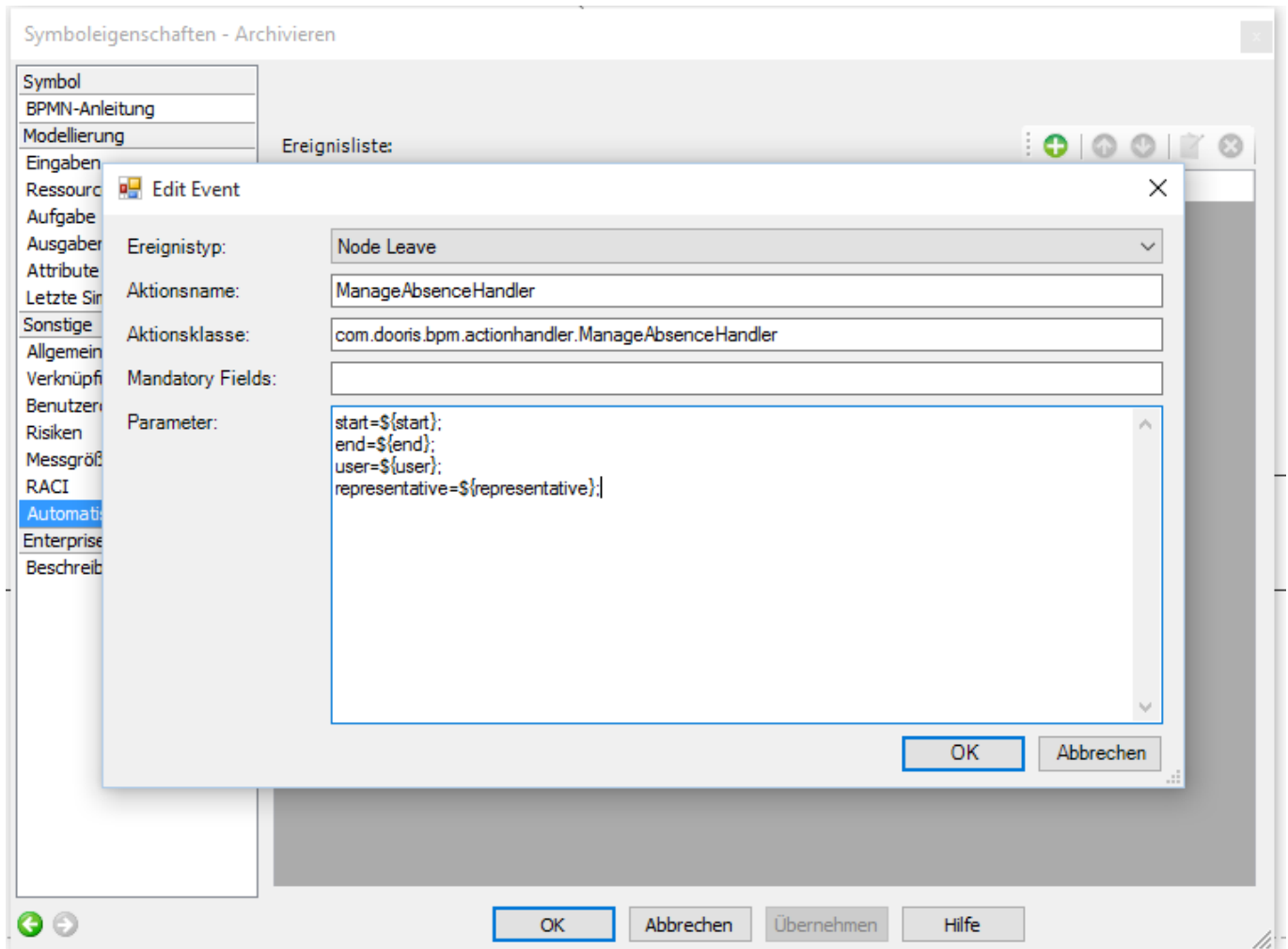
takeOverExistingTasks

Falls „takeOverExistingTasks=true“ angegeben wird, werden für diese Abwesenheit alle **bestehenden** Aufgaben auf den Vertreter umgeschrieben. Für diese Umschreibung muss der [HandleaAtualAbsences-Timer](#) eingerichtet sein und laufen.

datePattern

Sollten die Datumsangaben nicht mit dem Datepicker gemacht worden sein oder nicht dem Format „yyyy-MM-dd“ entsprechen, kann dies mit hier angepasst werden.

Beispiel



From: <https://wiki.tim-solutions.de/> - [TIM Wiki](#) / [NEW TIM 6 Documentation](#)

Permanent link: <https://wiki.tim-solutions.de/doku.php?id=software:tim:actionhandler:manageabsencehandler&rev=1450098789>

Last update: 2021/07/01 09:57

