

CSVHandler

Mit Hilfe des CSVHandler ist es möglich Variablen aus einem Prozess in eine CSV Datei/ Tabelle zu schreiben und anzuhängen oder/und zu speichern.

Klasse

```
com.dooris.bpm.actionhandler.CSVHandler
```

Event Type

beliebig

Action Name

beliebig

Mandatory Fields

leer

Parameter

filePath

Angabe wohin die Datei gespeichert werden soll. Entweder relativer oder absoluter Pfad. Achtung: Datei wird nur gespeichert wenn Parameter saveFile auf 'true' gesetzt wird.

fileName

Angabe welchen Name die zu anhängende / speichernde Datei haben soll. Kann direkt eingegeben werden oder als Variable. Hierfür muss der Wert wie folgt aussehen : `${VARIABLE}` Es können auch mehrere Variablen angegeben werden.

parameter

Namen der Variablen die in die Tabelle übernommen werden sollen. Diese müssen mit Kommas getrennt sein. Jede Variable wird hierbei in eine neue Spalte geschrieben.

heading

Name der Überschriften / der ersten Zeile innerhalb der Tabelle. Wie bei Parametern durch Kommas getrennt.

Auf den Parameter `fieldHeadings` achten : ist dieser `false` werden die Angaben direkt als Überschrift benutzt, ist er `true` werden die Angaben als ProzessVariablen gesehen und aus der Datenbank geholt.

fieldHeadings

Boolean (`true/false`). Standardmäßig `false`. Wenn `false` werden die Werte aus `heading` direkt übernommen, wenn `true` werden die Werte als ProzessVariablen gesehen und übersetzt.

repeatLines

Boolean (`true/false`). Standardmäßig `false`. Ist `repeatLines` `false` so werden die Variablen, die bei 'parameter' übergeben werden ,direkt gesucht und in eine Zeile der Datei geschrieben. Ist `repeatLines` `true`, so werden die Parameter mehrfach gesucht und zwar nach dem folgenden Muster: `variable1[0];variable2[0];variable3[0]`. An die übergebenen Parameter wird eine eckige Klammer mit einer Zahl angehängt (siehe z.B. [domrepeater](#)). Die Zahl innerhalb der Klammer wird solange erhöht bis keine passende Variable mehr gefunden wird. Alle Variablen mit dem gleichen Index stehe in der gleichen neuen Zeile.

Weder die Klammer noch der darin enthaltene Index müssen bei 'parameter' übergeben werden. Nur der vorgestellte VariablenName.

attachCSV

Boolean (`true/false`). Standardmäßig `true`. Bei `false` wird die Datei nicht an die Prozessinstanz angehängt, bei `true` wird sie an die Instanz angehängt, jeweils mit dem angegebenen Namen. Diese

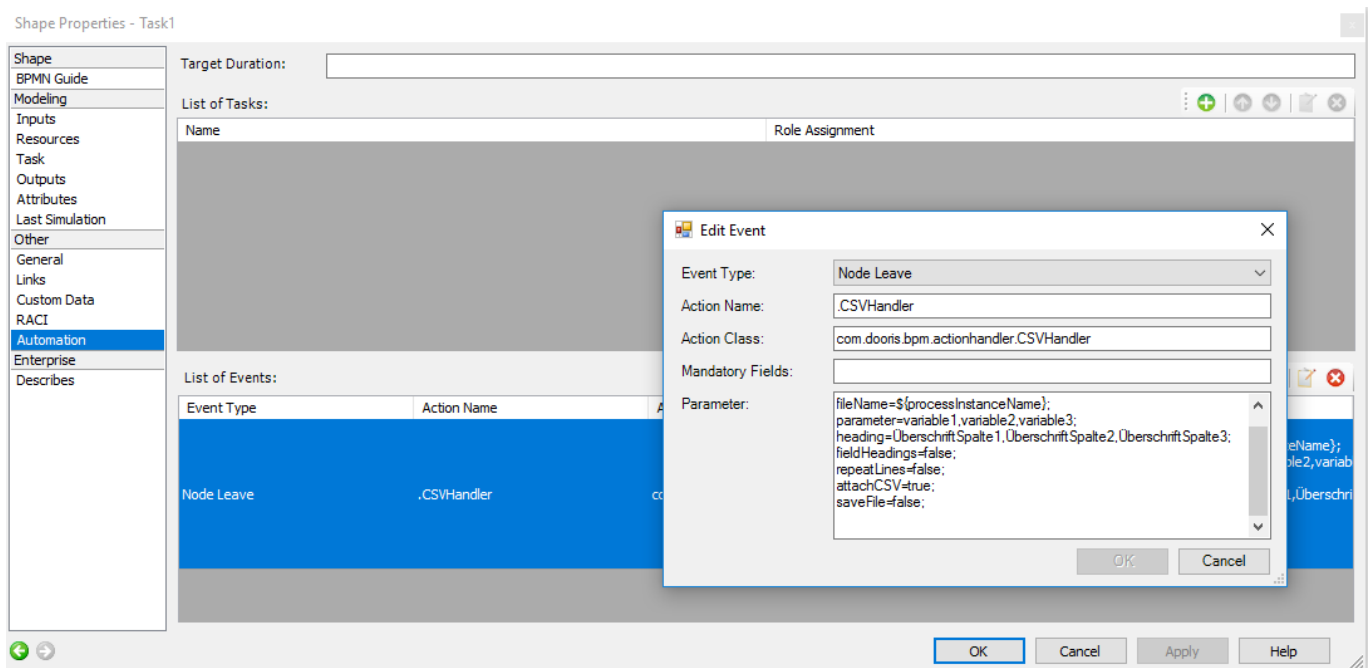
kann dann z.B. an eine Email angehängt werden.

saveFile

Boolean (true/false). Standardmäßig true. Bei false wird die Datei nicht gespeichert, bei true wird die Datei an den angegebenen Pfad gespeichert, jeweils mit dem angegebenen Namen.

Beispiel

Event



Enstandene Tabelle(geöffnet mit Excel)

| | A | B | C | D |
|---|--------------------|--------------------|--------------------|---|
| 1 | ÜberschriftSpalte1 | ÜberschriftSpalte2 | ÜberschriftSpalte3 | |
| 2 | Spalte 1 | Spalte 2 | Spalte 3 | |
| 3 | | | | |

Last update: 2021/07/01 09:58 software:tim:actionhandler:csvhandler <https://wiki.tim-solutions.de/doku.php?id=software:tim:actionhandler:csvhandler&rev=1455524674>

From: <https://wiki.tim-solutions.de/> - **TIM Wiki** / **[NEW TIM 6 Documentation](#)**

Permanent link: <https://wiki.tim-solutions.de/doku.php?id=software:tim:actionhandler:csvhandler&rev=1455524674>

Last update: **2021/07/01 09:58**

