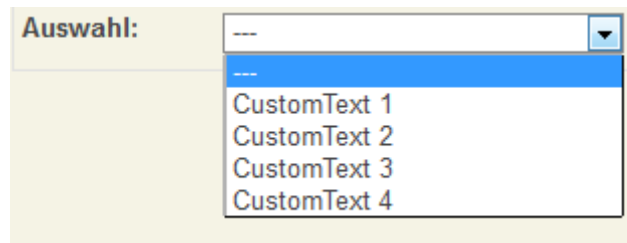


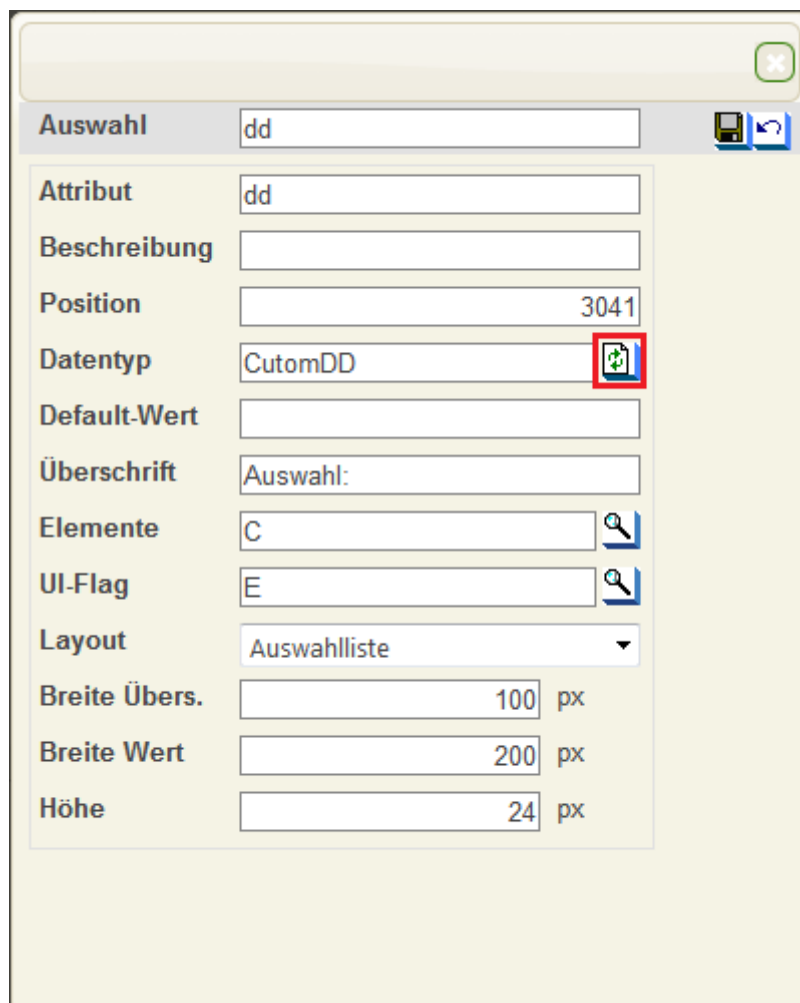
CBA - Dropdowns/Auswahlliste

Dropdown mit fester Werteliste

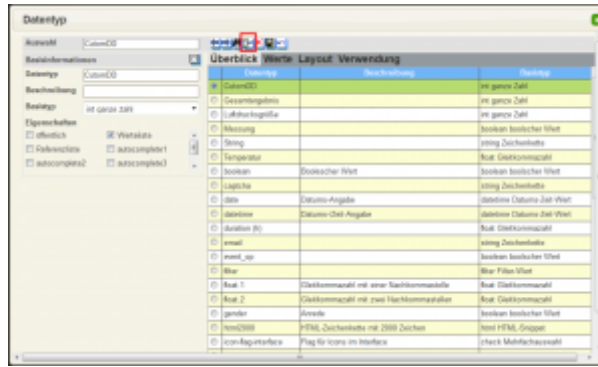
Das gewünschte Ergebnis ist ein Dropdown / eine Auswahlliste mit fest hinterlegten individuellen Texten.



Um die zu erreichen muss im ersten Schritt ein neuer Datentyp angelegt werden. Diesen erreicht man über das Eigenschaften Popup einer Prozessvariable und dem Auswahlbutton des Datentypfeldes:



Nun öffnet sich folgende Ansicht in welcher alle verfügbaren [software:cba:datentyp_aufbau](#) angezeigt werden.



From: <https://wiki.tim-solutions.de/> - **TIM Wiki** / **NEW TIM 6 Documentation**

Permanent link: <https://wiki.tim-solutions.de/doku.php?id=software:cba:dropdown&rev=1406537866>

Last update: **2021/07/01 10:01**

